

LIVRE BLANC : DÉVELOPPONS LES ÉNERGIES RENOUVELABLES CITOYENNES

A l'approche des élections municipales de 2026, le réseau RECHAUF présente ses propositions afin de développer l'implication citoyenne dans les projets d'énergies renouvelables régionaux.

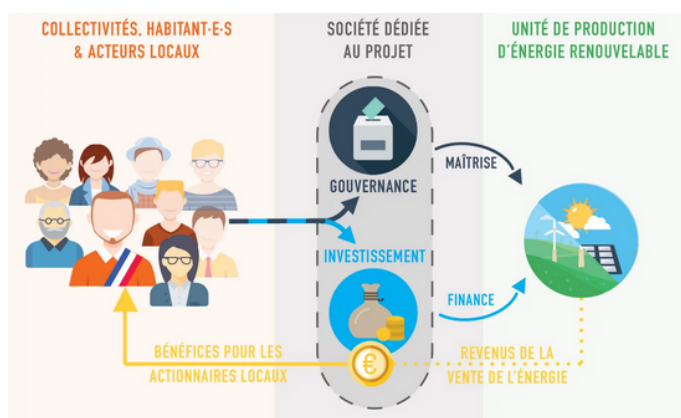
RECHAUF est le Réseau de l'Énergie renouvelable Citoyenne en Hauts-de-France. Il regroupe les sociétés coopératives citoyennes productrices d'énergie de la région comme Solis Métropole et Mine de Soleil, ainsi que des structures accompagnant ces sociétés comme les associations EnergETHIC et Solaire en Nord.



RECHAUF représente en région le réseau Énergie Partagée. A ce titre, nous promouvons les projets citoyens d'énergies renouvelables. On appelle « citoyen » un projet de production d'énergie renouvelable (EnR) qui ouvre majoritairement son capital au financement collectif et son pilotage aux acteurs locaux, dans l'intérêt du territoire et de ses habitants.

« Un projet citoyen est un projet qui, d'une manière ou d'une autre, intègre une ou plusieurs dimensions d'intérêt territorial et qui est maîtrisé par les citoyens et/ou leurs représentants (collectivités locales). L'intérêt collectif peut s'exprimer de différentes façons et à différents niveaux du projet. Il est porté par une société de projet et s'exprime à travers les mesures adoptées concernant les statuts, la gouvernance, les acteurs et leurs liens »

Extraits du guide « Construire un projet citoyen d'énergies renouvelables » par Énergie Partagée



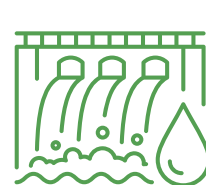
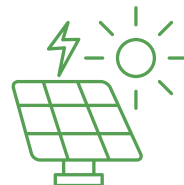
Source : Énergie Partagée

Quels avantages à mener un projet citoyen d'énergie renouvelable ?

- Intérêt territorial** ✓ Par la présence forte et diversifiée des acteurs locaux publics et privés dans l'actionnariat.
- Dynamique locale** ✓ Faire travailler les compétences locales et rechercher la mobilisation du territoire.
- Gouvernance partagée** ✓ Toutes les décisions au sein de la société de projet sont prises de façon démocratique et transparente.
- Écologie** ✓ Le projet s'inscrit dans une démarche de réduction des impacts environnementaux et des consommations d'énergie.
- Finance éthique et citoyenne** ✓ Mobiliser l'épargne des ménages et les capacités d'investissement des collectivités.



RÉCHAUF
RÉSEAU ÉNERGIE CITOYENNE
HAUTS-DE-FRANCE





POUR MASSIFIER LES PROJETS CITOYENS D'ÉNERGIE RENOUVELABLE DANS LA RÉGION NOUS VOUS PRÉSENTONS CINQ PROPOSITIONS :

1

ACCÉLÉRER LE DÉVELOPPEMENT DES ÉNERGIES RENOUVELABLES DANS NOTRE RÉGION

A l'heure des dérèglements climatiques nommés depuis la COP 21, il est nécessaire de tout mettre en œuvre pour développer les projets d'énergie renouvelable, comme transformer l'énergie solaire en électricité. Le patrimoine des moulins du XIX^{ème} siècle ne demande qu'à refonctionner, grâce aux rivières de notre région pour créer des micro centrales hydro-électriques. Le moulin Pidoux à Hallines en est un bon exemple. La Biomasse est une énergie testée et approuvée dans la région, notamment grâce au projet Michauco. Notre territoire est déjà bien pourvu en éoliennes. Ces dernières sont souvent sources de tension mais un autre modèle est possible en poussant l'implication citoyenne dans ces projets. Notre région est naturellement riche en énergie naturelle et humaine. Donnons nous les moyens de notre autonomie énergétique !

Découvrez les projets Michauco : <https://energethic-asso.fr/les-projets/reseau-bois-energie-citoyen/>

2

FAVORISER L'IMPLICATION CITOYENNE DANS LES PROJETS D'ÉNERGIES RENOUVELABLES LOCAUX

Promouvoir la participation financière et l'implication des habitants dans les projets EnR est porteur de bénéfices multiples :

- Amplification de l'appropriation de la démarche de transition énergétique de la collectivité en y intégrant le plus tôt possible les citoyens.
- Amélioration de l'acceptation des projets, notamment quand ceux-ci peuvent être soumis à débat
- Augmentation des retours financiers sur le territoire.

RECHAUF est présent pour accompagner les collectivités qui souhaitent laisser une place aux citoyens dans la gouvernance de leurs projets d'énergie renouvelable.

3

S'ENGAGER DANS LE SOUTIEN AU DÉVELOPPEMENT DE PROJETS CITOYENS D'ÉNERGIES RENOUVELABLES DANS MA COMMUNE EN 4 ACTIONS CONCRÈTES :

- **Réaliser un diagnostic de l'ensemble de son patrimoine et des opportunités foncières aptes à accueillir des équipements d'énergies renouvelables** : en s'appuyant sur des services publics de conseils (réseaux des générateurs, Conseillers en énergie partagée, opérateurs privés ou publics d'études et de conseils membres ou non du réseau RECHAUF)
- **Promouvoir et faire connaître les projets citoyens d'énergies renouvelables auprès des élus, habitants et acteurs du territoire afin d'enclencher une dynamique collective** : à travers la mobilisation du réseau RECHAUF et la mise en place d'actions sur ma commune (temps d'échanges, de rencontres et d'animations)
- **Mettre à disposition du foncier ou du patrimoine à des collectifs citoyens émergents ou des coopératives citoyennes structurées afin de développer des installations ENR** : convention d'occupation temporaire, concession, marché de fourniture, autant de leviers contractuels à mobiliser.
- **Contribuer à l'investissement dans des installations d'énergies renouvelables porteuses de sens et propices aux retombées économiques locales (production et fourniture d'une énergie locale, mobilisations d'entreprises locales et de capitaux locaux)** : en entrant au capital d'une société locale coopérative, en subventionnant des structures d'accompagnements de projets et d'animations citoyennes.



POUR MASSIFIER LES PROJETS CITOYENS D'ÉNERGIE RENOUVELABLE DANS LA RÉGION NOUS VOUS PRÉSENTONS CINQ PROPOSITIONS :

4

IDENTIFIER ET SOUTENIR LES PORTEURS DE PROJET CITOYENS ET PUBLICS

Porter un projet citoyen de développement des énergies renouvelables c'est un peu comme courir un marathon car ici on parle du temps long. Cela prendra plusieurs années entre l'étude d'opportunité et la mise en service et la gestion de la production d'énergie. Il y a aussi de la place pour les sprinters car les fenêtres d'opportunité s'ouvrent et se referment : taux d'intérêt, prix d'achat de l'énergie produite, législation favorable ou défavorable... Être porteur de projet c'est savoir s'entourer des personnes compétentes, se former, travailler en équipe et tenir la distance.

Le réseau RECHAUF est là pour vous accompagner (propositions de formation et d'animation) et pour vous soutenir. Si vous avez un budget, vous pouvez vous faire aider également par un bureau d'études. En cas d'avis favorable vous pouvez chercher également un développeur qui partagera le risque avec vous.

La plupart des membres du réseau RECHAUF ont déjà mené, à terme, un ou plusieurs projets citoyens dans les énergies renouvelables grâce aux soutiens financiers des collectivités engagées dans la démarche.

5

DÉVELOPPER DES BOUCLES LOCALES D'AUTO-CONSOMMATION COLLECTIVE (OUVERTES AUX HABITANTS, ENTREPRISES ET COLLECTIVITÉS)

Une AMAP où les watts remplacent les tomates : cette analogie employée par certains acteurs du secteur illustre bien ce qu'est une opération d'Auto-Consommation Collective (ACC). Plus précisément, il s'agit d'un modèle dans lequel plusieurs acteurs s'associent, afin de produire de l'énergie localement et la consommer entre eux. Contrairement à une opération classique, dans laquelle un particulier vend à EDF le surplus de la production électrique de sa propre toiture, l'objectif ici est bel et bien de partager l'électricité entre "voisins".

Les projets photovoltaïques en ACC peuvent en premier lieu être réfléchis à l'échelle des bâtiments publics, afin que la collectivité identifie le potentiel sur ses bâtiments. Toutefois, l'ACC est surtout intéressante lorsque l'on agglomère des bâtiments avec des profils de consommations différents (commerces, écoles et bureaux avec des besoins d'énergies en semaine, logements plutôt consommateurs le week-end, etc.). En plus de maximiser la part d'électricité auto-consommée, et donc d'augmenter la rentabilité des projets, les boucles d'ACC ouvertes permettent surtout d'améliorer la résilience du territoire, de contribuer à un équilibrage plus aisé du réseau électrique et de créer de la solidarité dans la fourniture d'une électricité locale à coût maîtrisé.

Pour toute demande, n'hésitez pas à nous contacter :

contact@rechauf.fr

RÉCHAUF
RÉSEAU ÉNERGIE CITOYENNE
HAUTS-DE-FRANCE

